



www.MLMEBLE.pl

GB D CZ SK RUS LT
assembly instructions / montageanleitung / montážní návod / montážny návod / инструкции по монтажу / surinkimo instrukcija



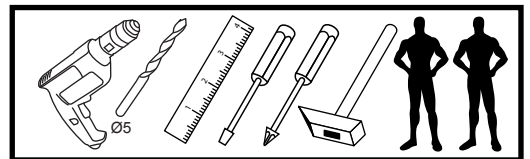
INSTRUKCJA MONTAŻU

BONTI 14
 55 40 34




akcesoria / accessories / zubehör / příslušenství / príslušenstvo / аксессуары / furnitūra :

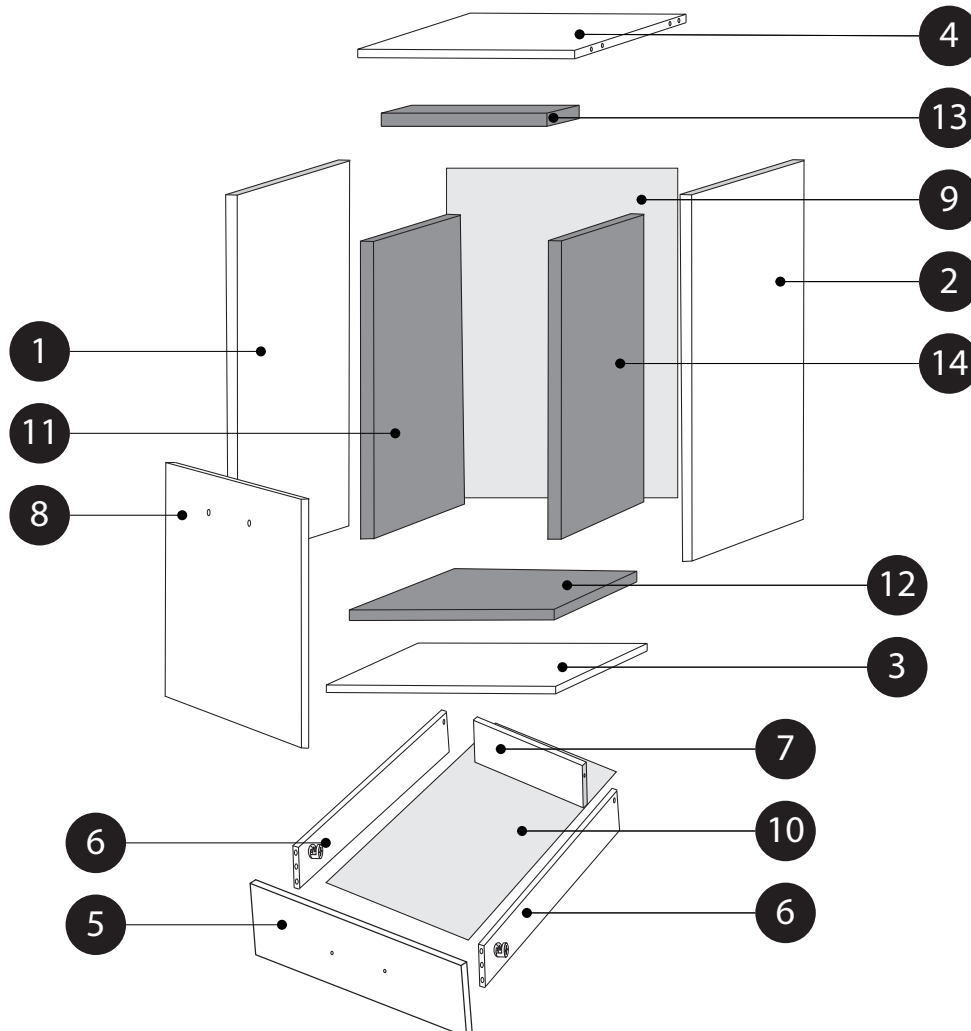
x 10 KK 8/32	x 8 KT 6,3/50	x 4 KT 6,4/70	x 4 ZA N	x 30 GZ 1,4/25	x 6 MD	x 2 ZAM	x 16 WT 3,5x16	x 4 WT 4x27	x 2 WT 4x35	x 2 ZA 110°
x 2 PK H-2	x 4 WE 6,3x24	x 2 DPP 02	x 1 PAL300	x 4 KO	x 2 UTO	x 1 kluczyk / key / schlüssel / kľúč / kľúč / ключ / raktas	x 1 klej / glue / kleber / lepidlo / lepidlo / kлей / klīja			

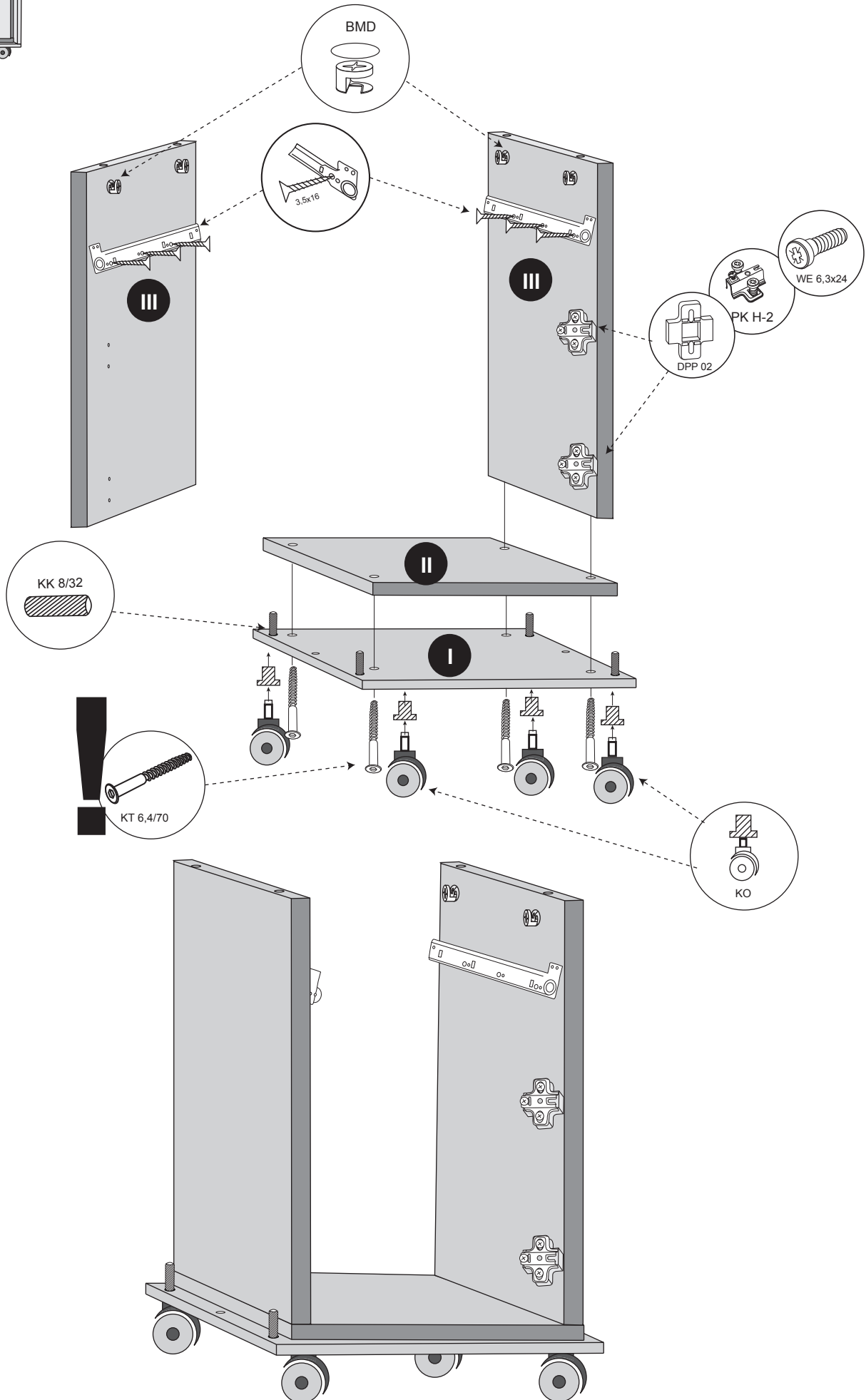
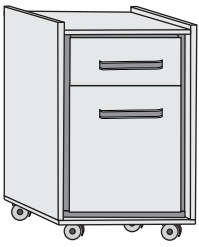
do montażu potrzebne są:
 are needed for assembly:
 sind erforderlich für die montage:
 jsou potřebné pro montáž:
 sú potrebné pre montáž:
 которые необходимы для сборки:
 Surinkimui reikės

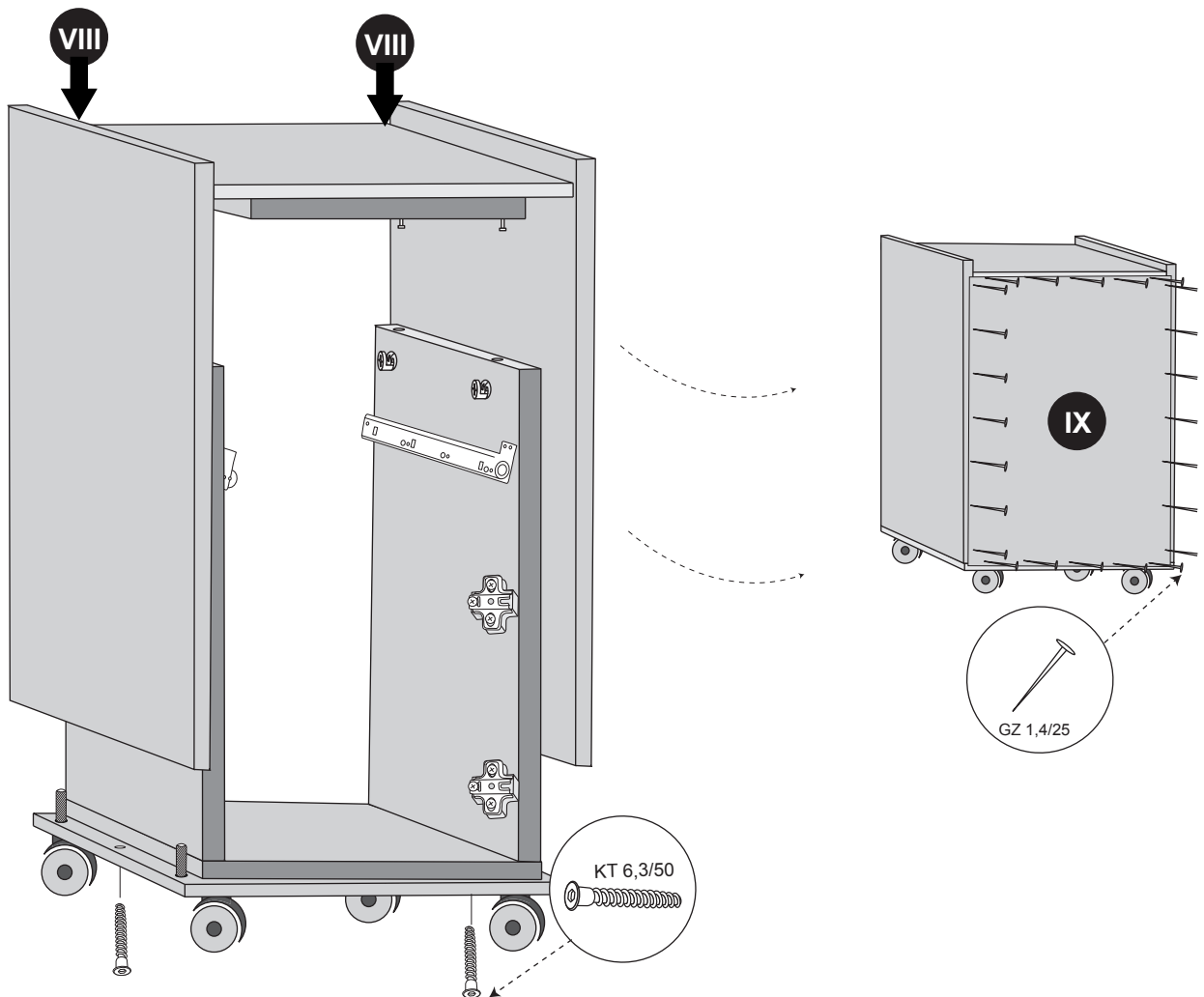
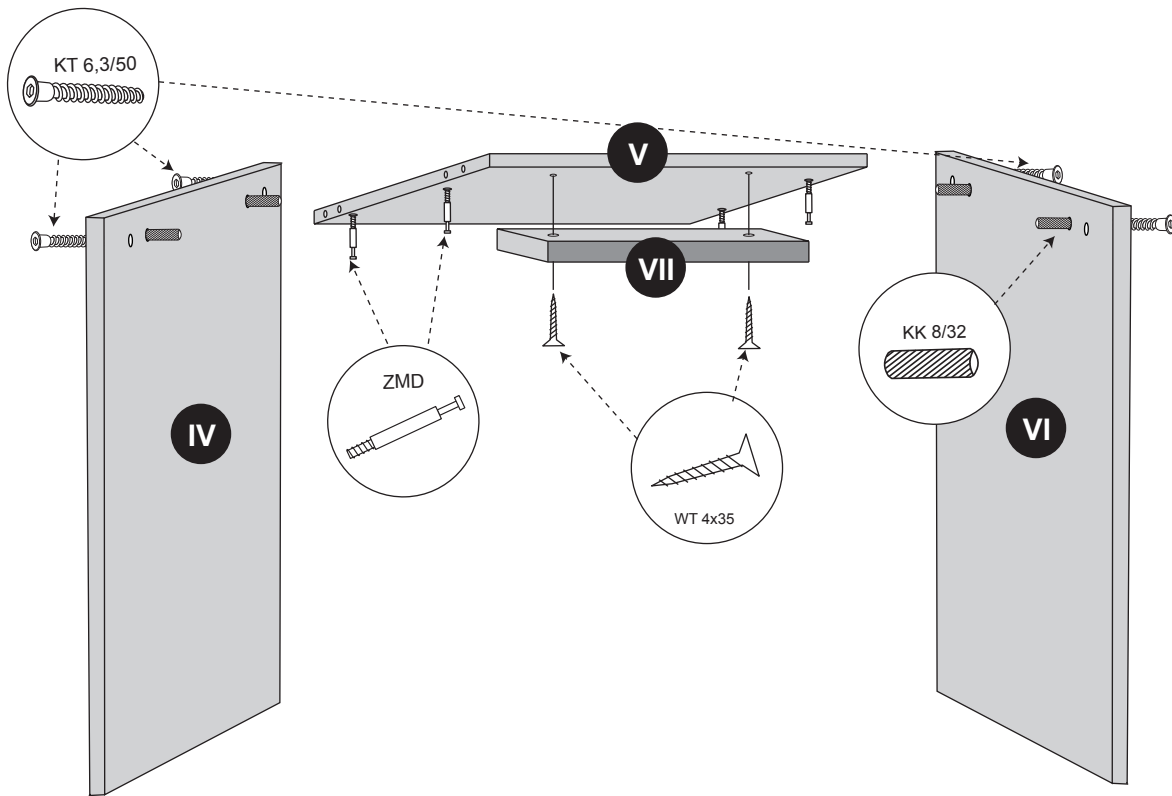


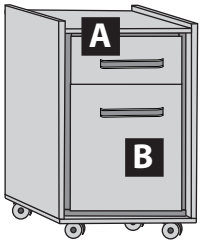
UWAGA! - W pierwszej kolejności wbijamy akcesoria „KK” i „MD” w błądy oraz boki i montujemy prowadnice.
WARNING! - In the first place should be driven accessories "KK" and "MD" in the tops and sides and guides.
WARNUNG! - In erster Linie sollte Accessoires "KK" und "MD" in den Wipfeln und an den Seiten und Guides gefahren werden.
POZOR! - V první řadě by měl být tažen příslušenství "KK" a "MD" v korunách a po stranách a průvodců.
POZORI! - V prvom rade by mal byť ťahaný príslušenstvo "KK" a "MD" v korunách a po stranách a sprievodcov.
ВНИМАНИЕ! - В первую очередь следует руководствоваться аксессуарами "KK" и "MD", на вершинах и по бокам и руководства.
DĚMESIO! - Pirmiausiai furnitūrą KK ir MD įkalame į stalviršį ir šonus ir prisukame bėgelius.

	CODE			
1	BONTI14_01	484	335	1
2	BONTI14_02	484	335	1
3	BONTI14_03	400	336	1
4	BONTI14_04	364	334	1
5	BONTI14_05	318	120	1
6	BONTI14_06	300	80	2
7	BONTI14_07	257	80	1
8	BONTI14_08	318	279	1
9	BONTI14HDF_01	470	391	1
10	BONTI14HDF_02	286	305	1
11	BONTI14W_02	422,5	319	1
12	BONTI14W_01	364	320	1
13	BONTI14W_03	314	80	1
14	BONTI14W_04	422,5	319	1
15				









Possibility of assembling the right-left.
 Möglichkeit der Montage der rechts-links.
 Možnost montáže vpravo-vlevo.
 Возможность монтажа вправо-влево.
 Galima padaryti pusę kairę arba dešinę.

