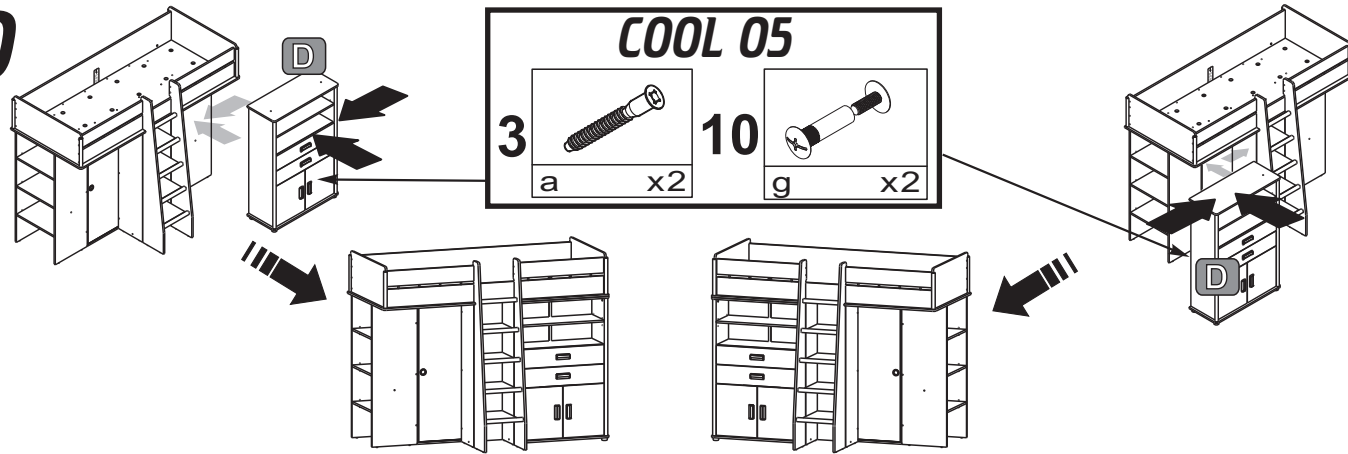


20

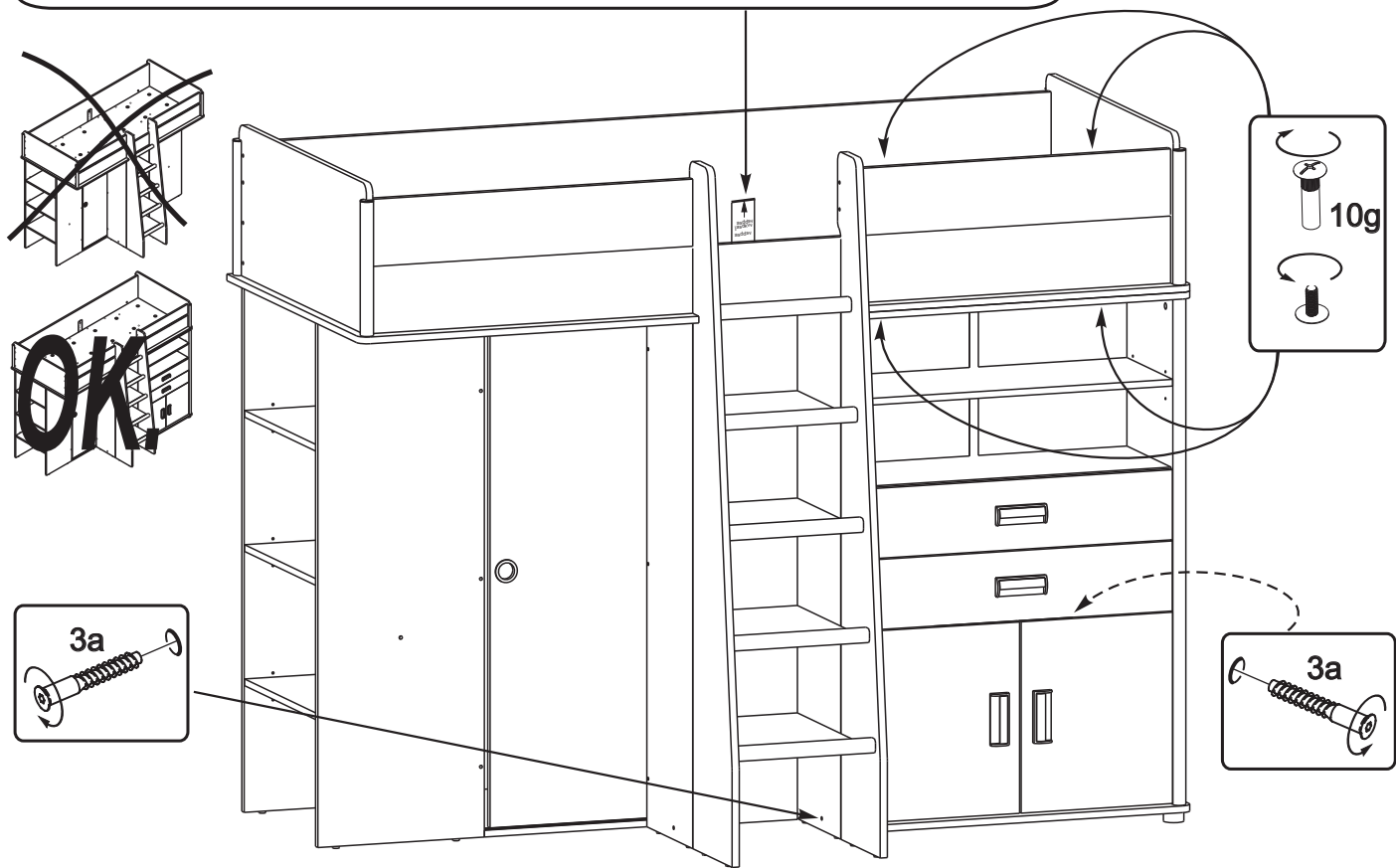


ACHTUNG !!!
Eine obere ebene der materatze soll über der vermerkt auf dem bettlinie nicht gehen

ATTENTION !!!
La partie haute du matelas ne peut pas dépasser la ligne indique sur le lit.

UWAGA !!!
Górna płaszczyzna materaca nie powinna wychodzić ponad linię zaznaczoną na łóżku.

CAUTION !!!
The top surface of the mattress should not leave over the line marked on the bed.



ACHTUNG !!!
Es gibt eine gefahr des ausfalls kleiner kindern (unterhalb 6 jahrs) aus dem obern bett (stöcking)

ATTENTION !!!
Il existe un risque pour les enfants (moins de 6 ans) de tomber du lit situe au dessus.

UWAGA !!!
Ostrzega się ,że istnieje niebezpieczeństwo wypadnięcia małych dzieci (poniżej 6 lat) z górnego łóżka (piętrowego).

CAUTION !!!
Is being warned that the risk is existing of small chilgren's falling (below 6 years) from the top bed (bunk bed).

Producent "Szynaka Meble sp z o.o" nie stosuje do zestawu COOL luźnych elementów plastikowych (które zakrywają otwory lub zastosowane okucia) aby uniknąć niebezpieczeństwa połknięcia ich przez małe dzieci (do lat 6) (PN-91 F-06008)

Hersteller "Szynaka Meble sp. z o.o" verwendet bei dem COOL-Set keine lockeren Kunststoffteile (die Öffnungen oder verwendete Beschläge abdecken) zur Vermeidung der Gefahr, dass sie von Kleinkinder (bis 6 Jahre) geschluckt werden.(PN-91 F-06008)

Manufacturer „Szynaka Meble sp z o.o“ does not utilize in COOL set any loose plastic parts (stoppers or protections) to avoid their swallowing by small children (up to 6 years old) (PN-91 F-06008)

Le fabricant "Szynaka Meble sp z o.o" ne produit pas d'éléments plastiques en vrac pour l'ensemble COOL (pour boucher les orifices ou protéger les ferrures) pour éviter le danger de les avaler par les enfants (jusqu'à 6 ans).(PN-91 F-06008)



Istruzioni di montaggio
Montageanleitung
Istrucões de montaje
Instruction of installation
Instrukcja montażu

Sehr geehrter Kunde, sollte ein Teil fehlen oder beschädigt sein, kreuzen Sie bitte dieses deutlich auf der Montageanleitung an und schicken Sie die Montageanleitung zu.

Cher client, Lorsque vous constatez qu'une pièce est manquante ou abimée, nous vous prions de bien vouloir la marquer d'une croix sur les instructions d'assemblage et de nous retourner ces instructions d'assemblage.

Dear customer, Should there be any place missing or damaged, kindly mark this place clearly on the attached assembly instructions and return it to us.

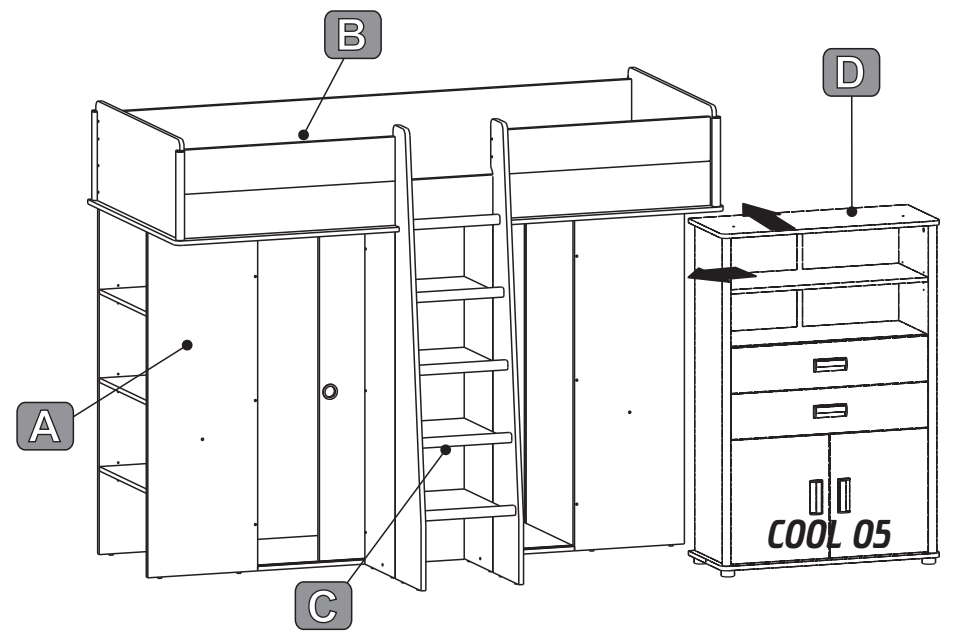
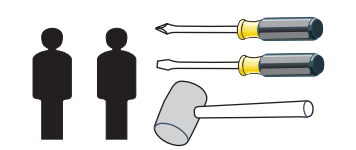
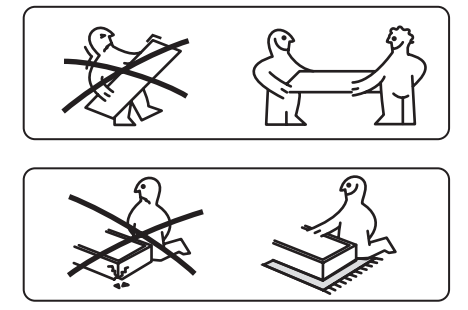
Szanowny Kliencie, gdyby brakowało jakiejś części lub byłaby uszkodzona proszę to oznaczyć krzyżykiem na instrukcji montażowej i przesać instrukcję razem z reklamacją.

Modellname: COOL
Nazwa modelu: COOL

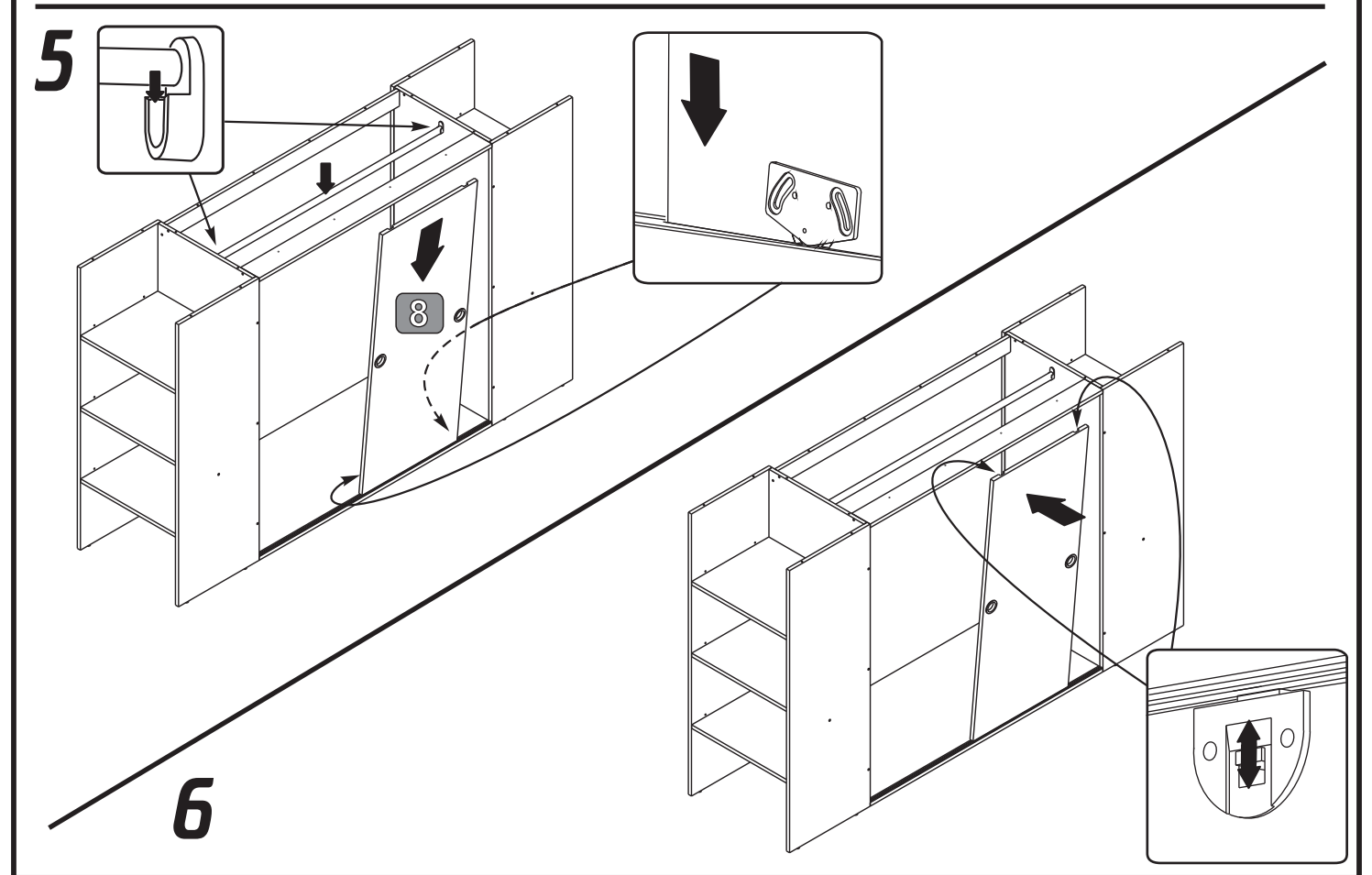
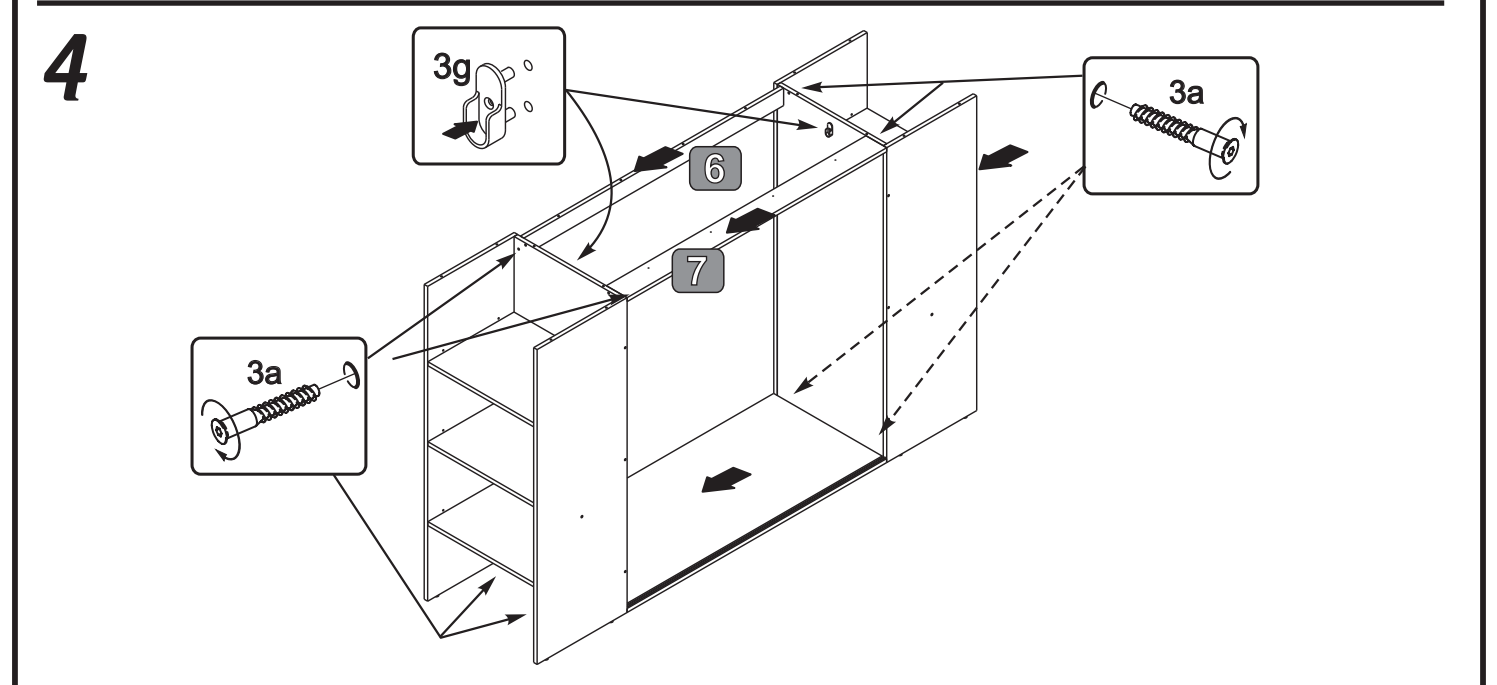
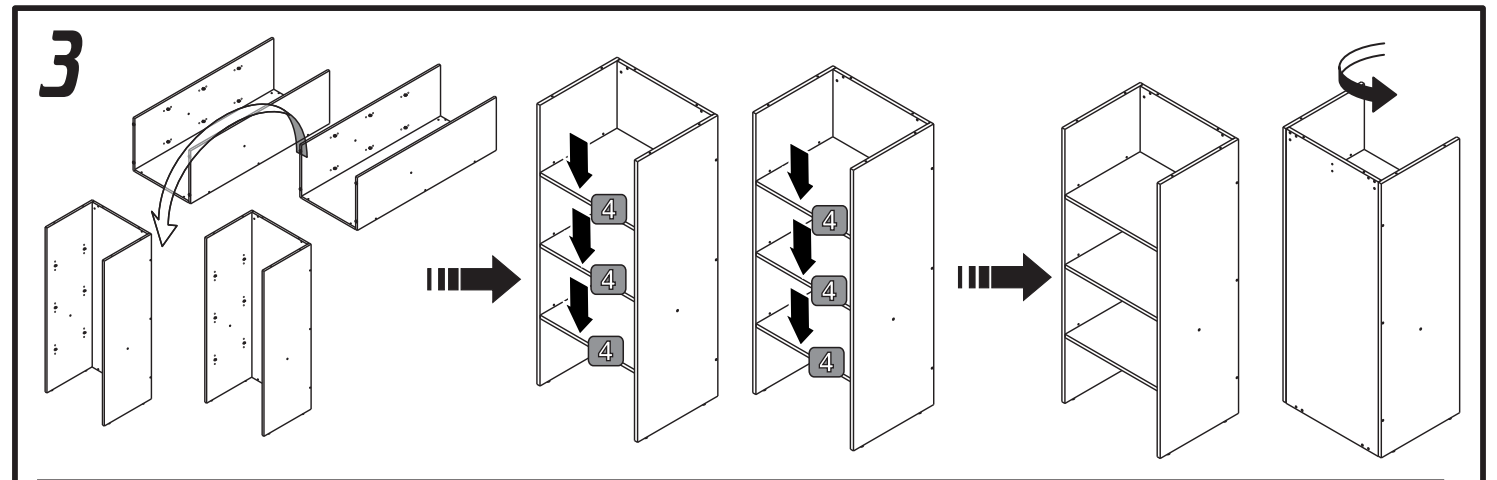
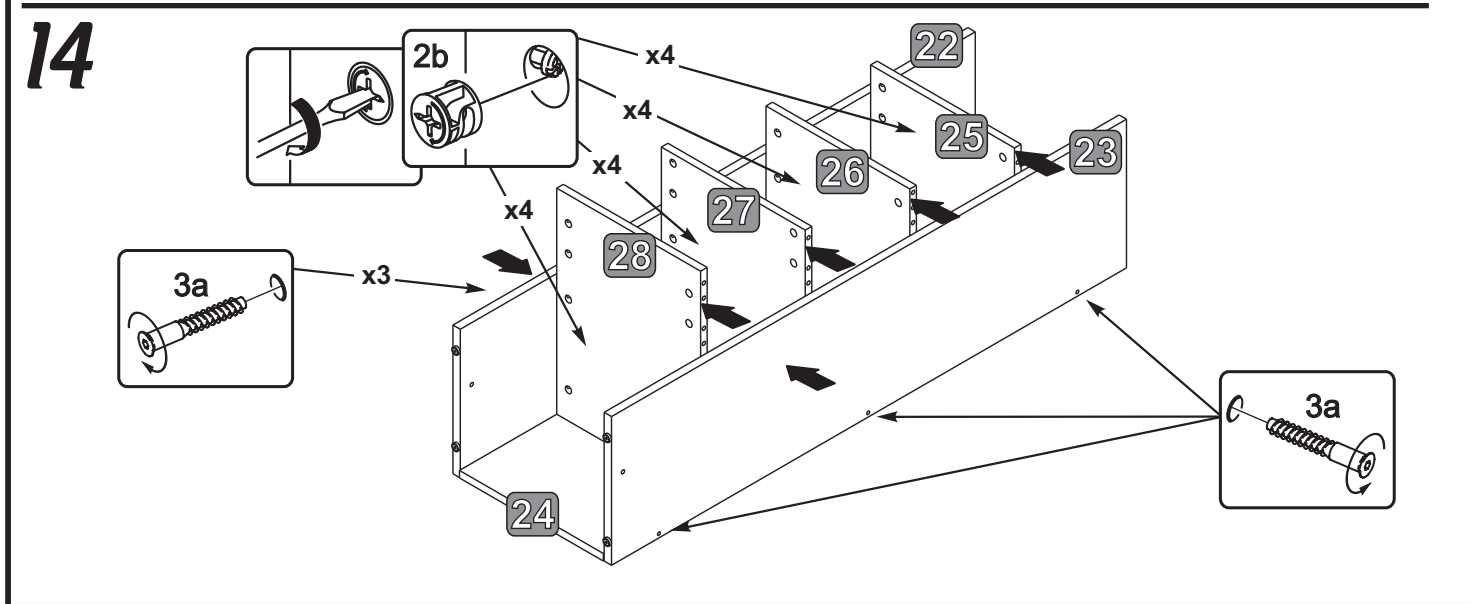
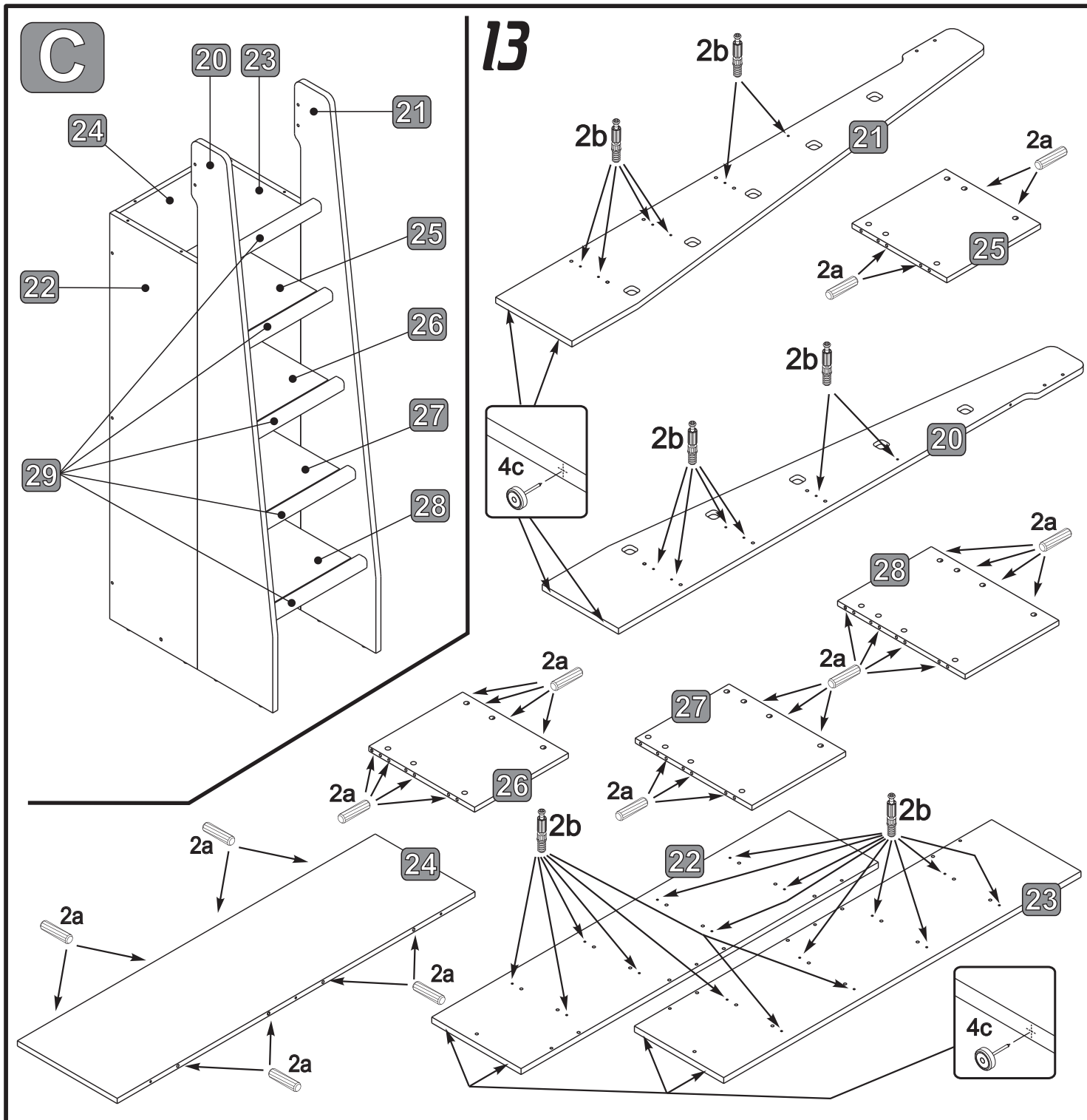
Modellreihe: 06 -- 05
Numer modelu: 06 -- 05

Type: 19
Typ: 19

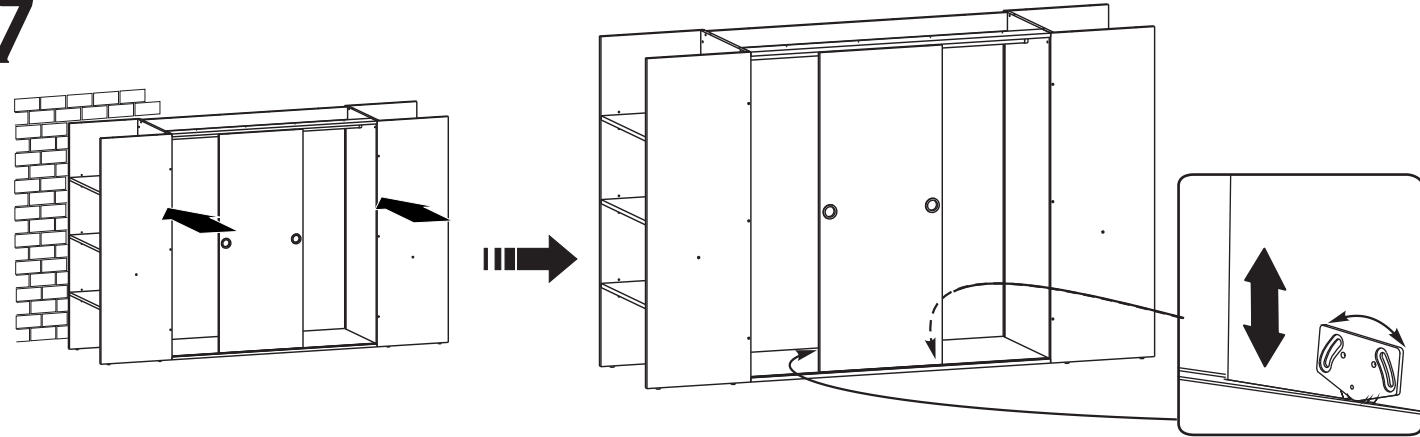
- | | | | | |
|----|-----------|-------|-------------|-------------|
| 2 | | | | |
| | a X100 | b X32 | | |
| 3 | | | | |
| | a X70 | b X24 | g x2 | |
| 4 | | | | |
| | c X16 | d X10 | | |
| 7 | | | | |
| | a x2 | b x2 | c 3,5x13 x4 | d 4,5x14 x4 |
| | | | | |
| | e x20 | f x20 | g x1 | h x2 |
| 8 | | | | |
| | g x2+2 | | | |
| 9 | | | | |
| | c x2 | | | |
| 10 | | | | |
| | f 4x25 x4 | | | |



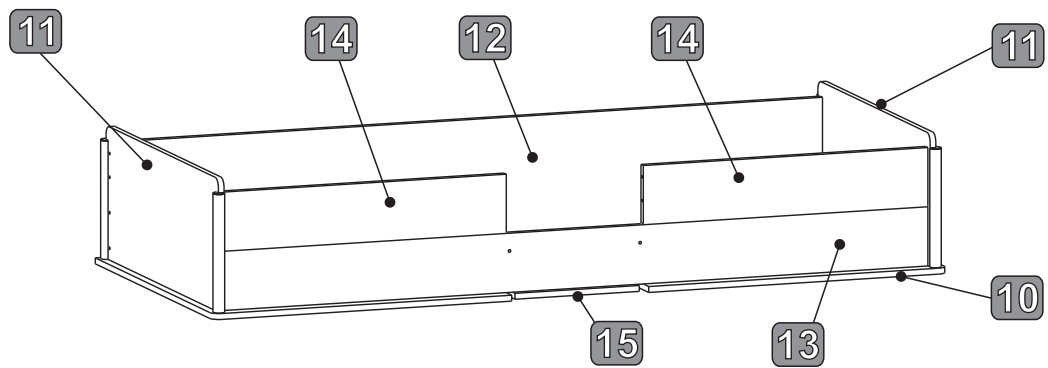
EN 747



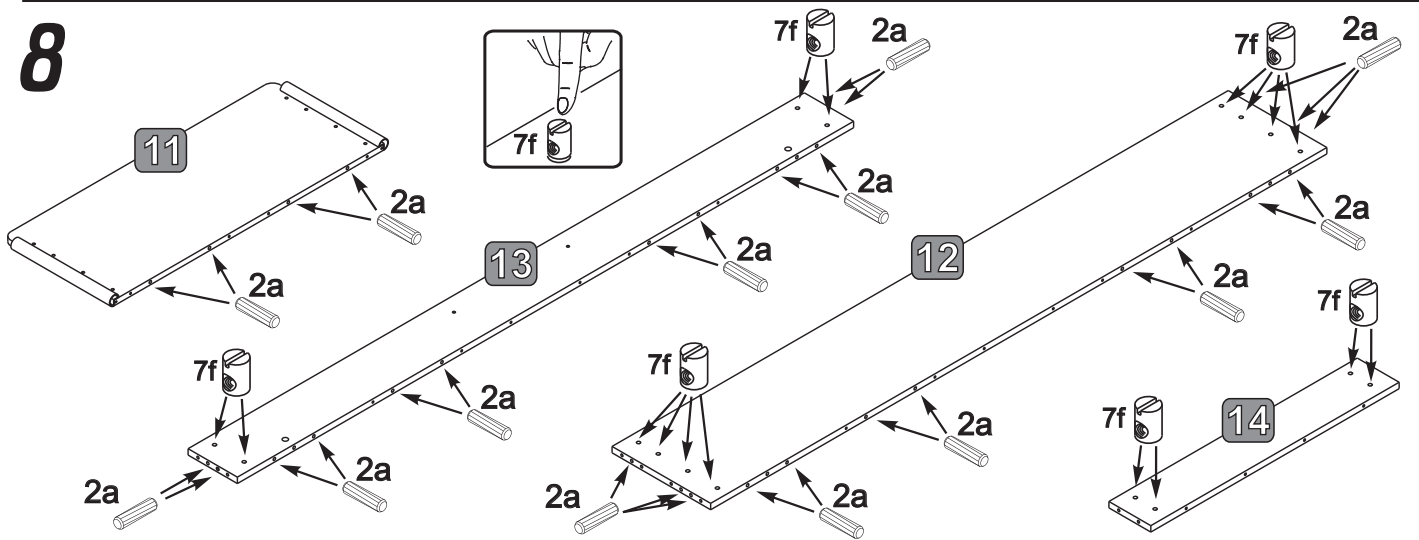
7



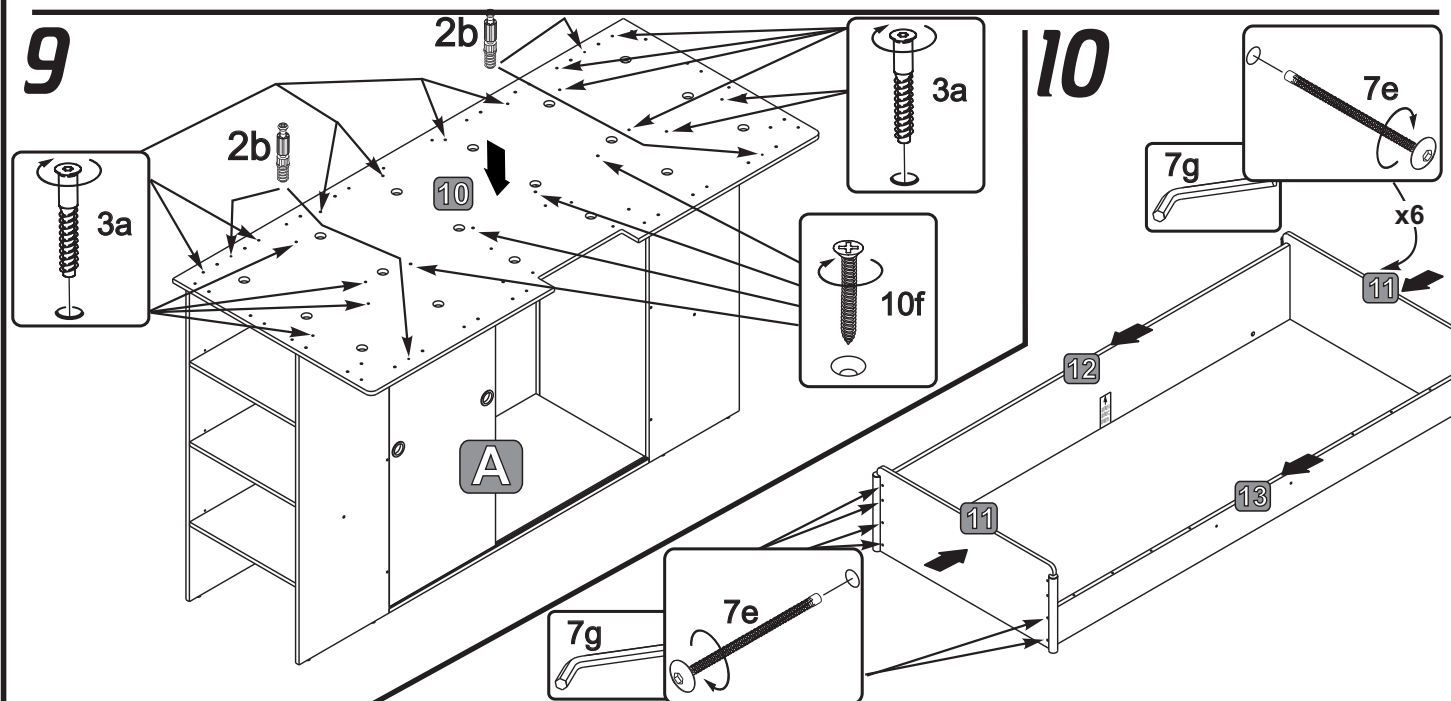
B



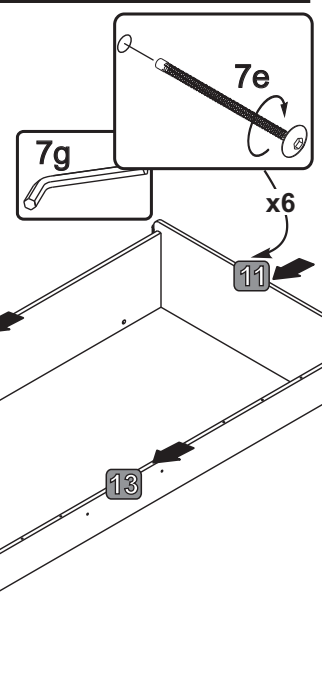
8



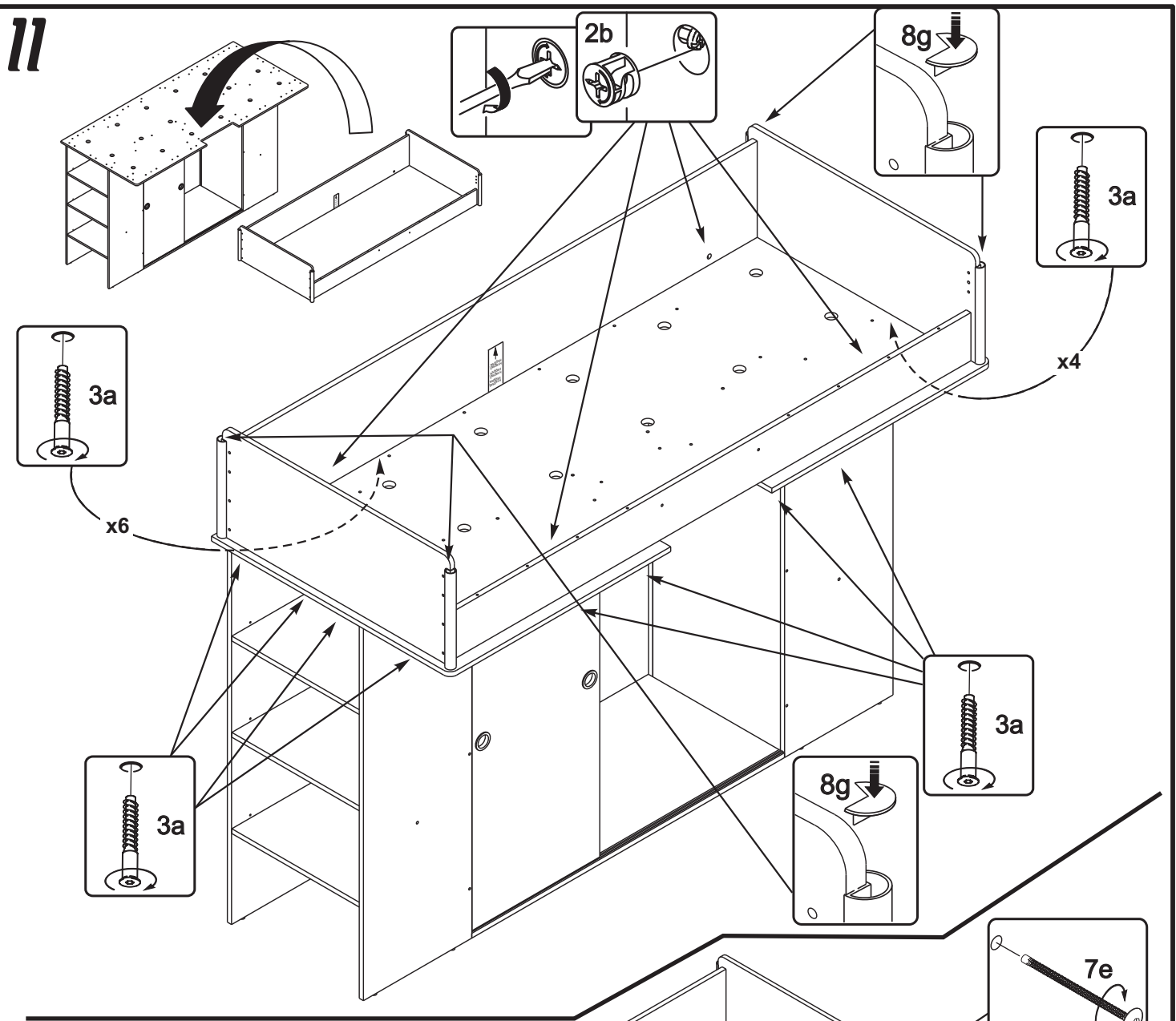
9



10



11



12

