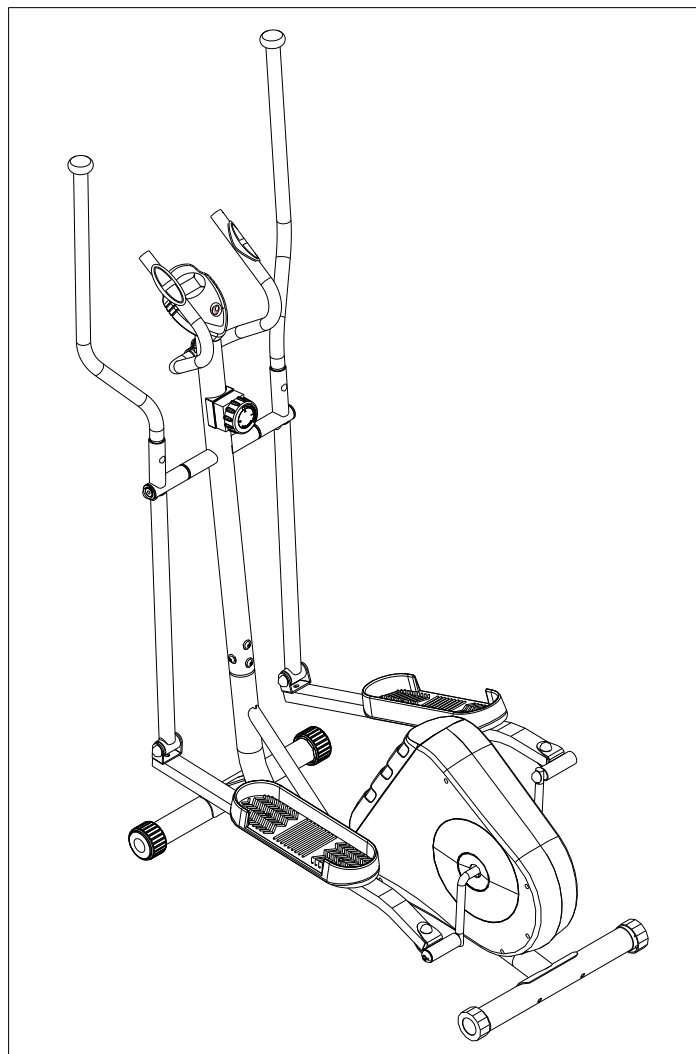




Kasutaja manuaal - EE
IN 7560 Elliptiline trenazöör Missouri (YK-BA433E)



Tähtis!

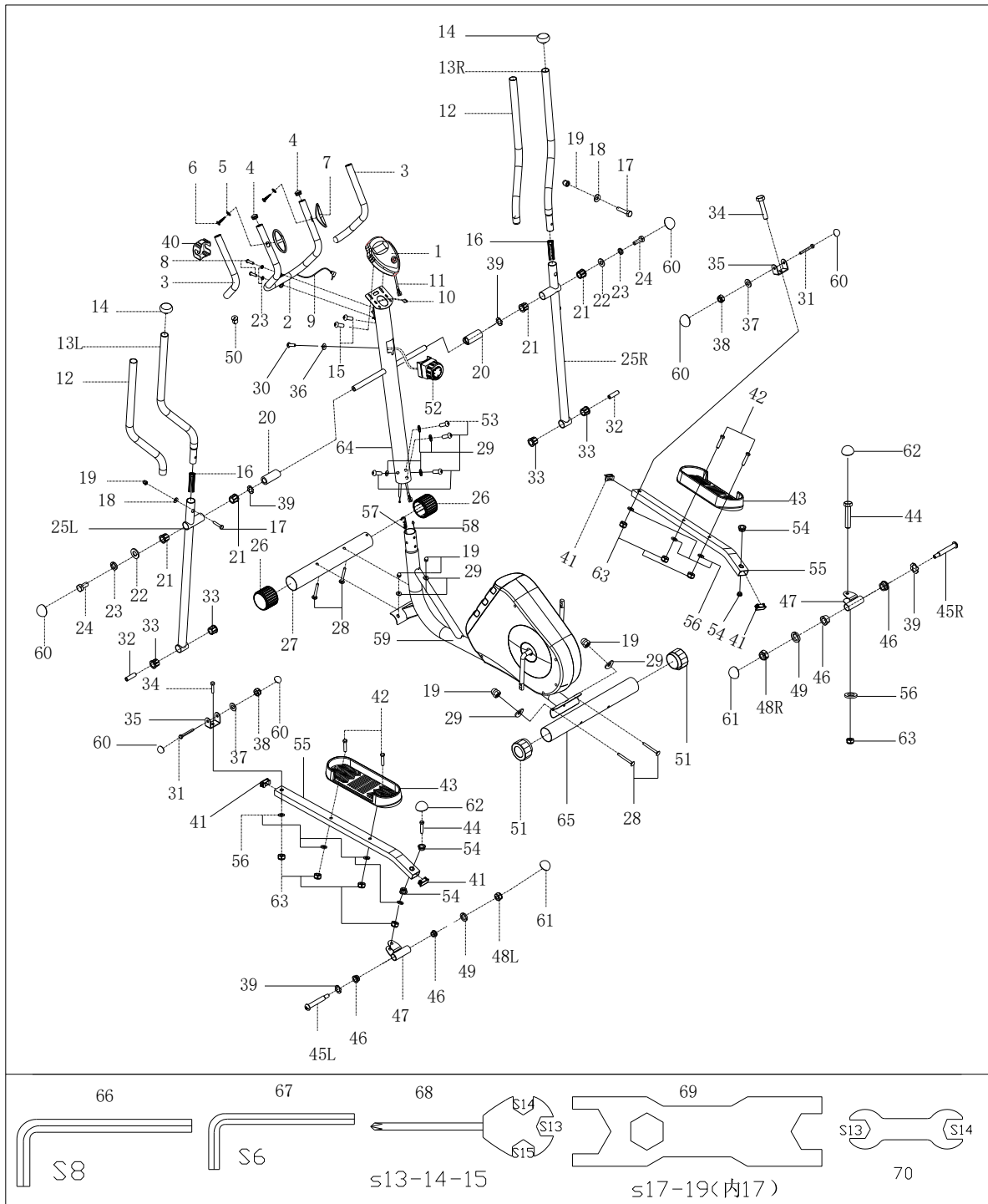
Palun lugege manuaali enne elliptilise trenazööri kasutamist.

TÄHTIS INFORMATSIOON!

Palun kasutage masinat korrektselt, et säiliks garantii ja masina seisukord.

1. Tähtis on lugeda manuaali enne kasutamist..
2. Enne kasutamist konsulteerige arstiga. Kui esineb terviseprobleeme vererõhu või kolesterooliga on konsulteerimine nõutud.
3. Olge tähelepanelikud kehasignaalide osas. Vale või liigne kasutus võib kahjustada teie tervist. Lõpetage harjutus kui esineb mõni sümptomitest: valu, probleemid rindkeres, korrapäratu pulss, hapniku puudus, pea uimasus või halb enesetunne. Kui kogete mõnda neist sümptomitest tuleb konsulteerida arstiga enne masina kasutamist.
4. Hoidke lapsed ja lemmikloomad masinast eemale. Tegemist on täiskasvanutele mõeldud treenimisvahendiga.
5. Kasutage masinast siledal pinnel. Et tagada turvalisus, peaks olema 0.5 meetrit igalt küljelt vaba ruumi.
6. Enne masina kasutamist kontrollige, kas kõik kruvid on korralikult kinnitatud. Alati kasutage masinat nii nagu on ettenähtud. Kui leiata defektseid osasid või kuulete ebaloomulikku heli, siis lõpetage treenimine koheselt. Ärge kasutage masinat enne, kui on lahendus leitud.
7. Kompuutril on erinevad funktsioonid ning pulssi tuleks võtta viitena, see võib erineda mingisugusel määral õigest pulsist.
8. Kasutage korrapäraseid treeningriideid, lahtised osad võivad jääda kinni masinasse.
9. Masin on tehtud kasutamiseks siseruumides ning kodustes tingimustes.
10. Maksimaalne kasutaja kaal on 110kg.
11. Ettevaatlikult tuleks masinat liigutada, sest võite viga teha enda seljale.
12. Hoidke alles manuaal ja kokkupanemise tööriistad.
13. Masin ei sobi terapeudiliseks kasutamiseks.

EXPLODED VIEW



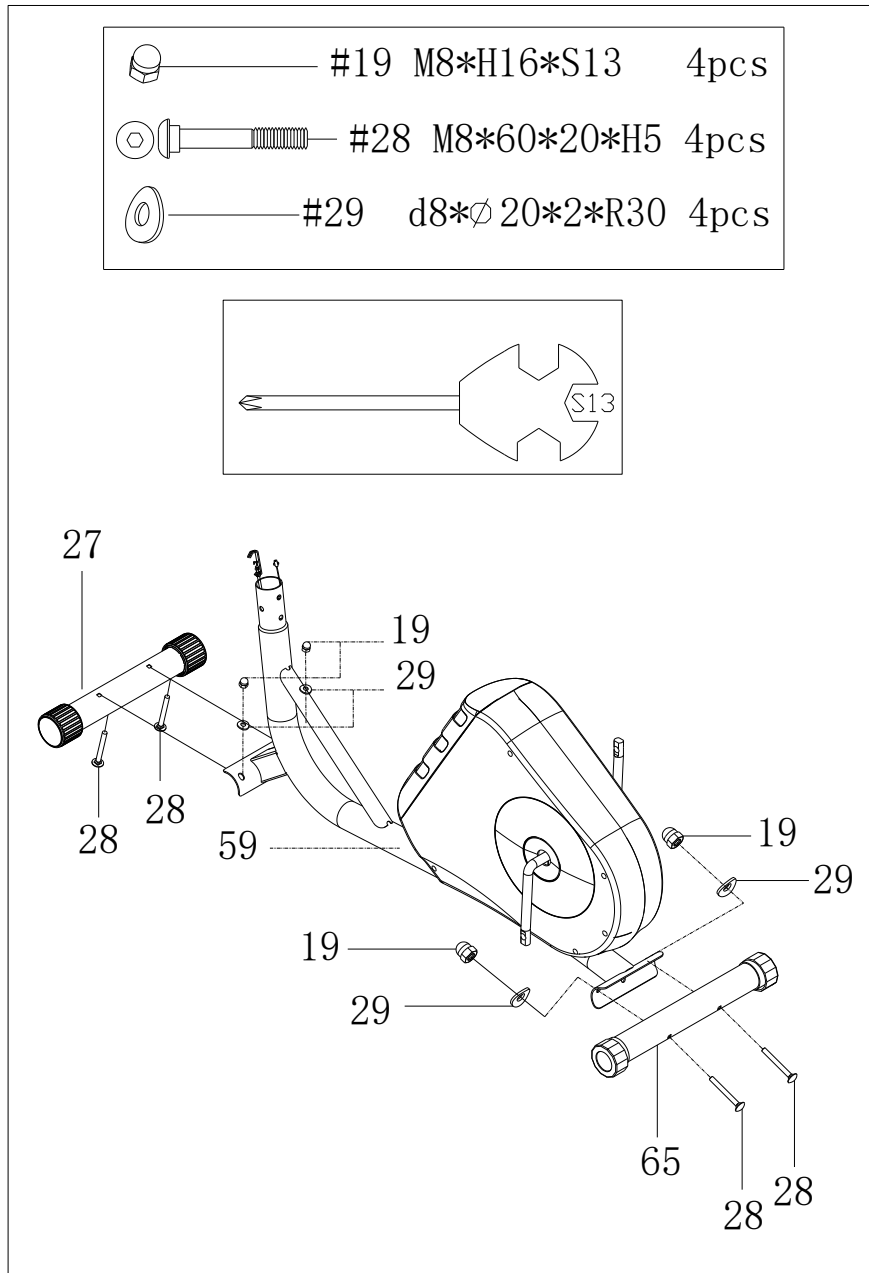
OSADE NIMEKIRI

No.	Description	Qty.
1	Computer	1
2	Middle handlebar	1
3	Foam grip $\Phi 23*5*445$	2
4	End cap $\Phi 25*16$	2
5	Washer $d6*\phi 12*1$	2
6	Screw ST4*19	2
7	Handle pulse for tube $\Phi 25$	2
8	Screw M8*30*S6	2
9	Handle pulse wire	1
10	Trunk wire 1	1
11	Computer wire	1
12	Foam grip $\Phi 26*5*510$	2
13L/R	Handlebar (L/R)	2
14	End cap $\Phi 28*32*\Phi 50$	2
15	Screw M5*10	2
16	Bushing $\Phi 32*\Phi 25*L83$	2
17	Bolt M8*40*20*S14	2
18	Arc washer $d8*\Phi 20*2*R16$	2
19	Nut M8*H16*S13	6
20	Long spacer $\Phi 32*\Phi 19.2*75.5$	2
21	Alloy wrap 2 $\Phi 32$	4
22	washer $d8*\Phi 32*2$	2
23	Spring washer $d8$	4
24	Bolt M8*16*S14	2
25L/R	Swing rod (L/R)	1
26	End cap $\Phi 50*\Phi 67*45$	2
27	Front stabilizer	1
28	Bolt M8*60*20*H5	4
29	Arc washer $d8*\Phi 20*2*R30$	8
30	Screw M5*16	1
31	Bolt M8*65*30*S14	2
32	Spacer $\Phi 14*\Phi 8.3*48$	2
33	Alloy wrap 1 $\Phi 32*3*\Phi 28*16*\Phi 14.3$	4
34	Bolt M10*42*20*S17	2
35	U shape seat	2
36	Arc washer $d6*\Phi 20*1.5*R30$	1

37	Washer d8*Φ16*1.5	2
38	Nut M8*H7.5*S13	2
39	Wave washer d19*Φ25*0.3	4
40	Clamp cover	1
41	End cap J40*25*15	4
42	Bolt M10*45*20*S14	4
43	Pedal	2
44	Bolt M10*50*13*S17	2
45L/R	Bolt Φ16*89*23*1/2*S8	2
46	Alloy wrapΦ28*4*Φ24*12*Φ16.1	4
47	Rear connector	2
48L/R	Nut 1/2*20*H8*S19	2
49	Spring washer 1/2"	2
50	Grommet	1
51	End cap Φ50*45.5*64.5	2
52	Tension control	1
53	Screw M8*16*S6	4
54	Alloy wrap Φ18*3*Φ14*7*Φ10.1	4
55	Connecting rod	2
56	Washer d10*Φ20*2	8
57	Tension wire	1
58	Trunk wire 2	1
59	Main frame	1
60	End cap S13	6
61	End cap S18	2
62	End cap S16	2
63	Nut M10*H9.5*S17	8
64	Handlebar post	1
65	Rear stabilizer	1
66	Spanner S8	1
67	Spanner S6	1
68	Spanner S13-14-15	1
69	Spanner S17-S19(inner 17)	1
70	Spanner S13-14	1

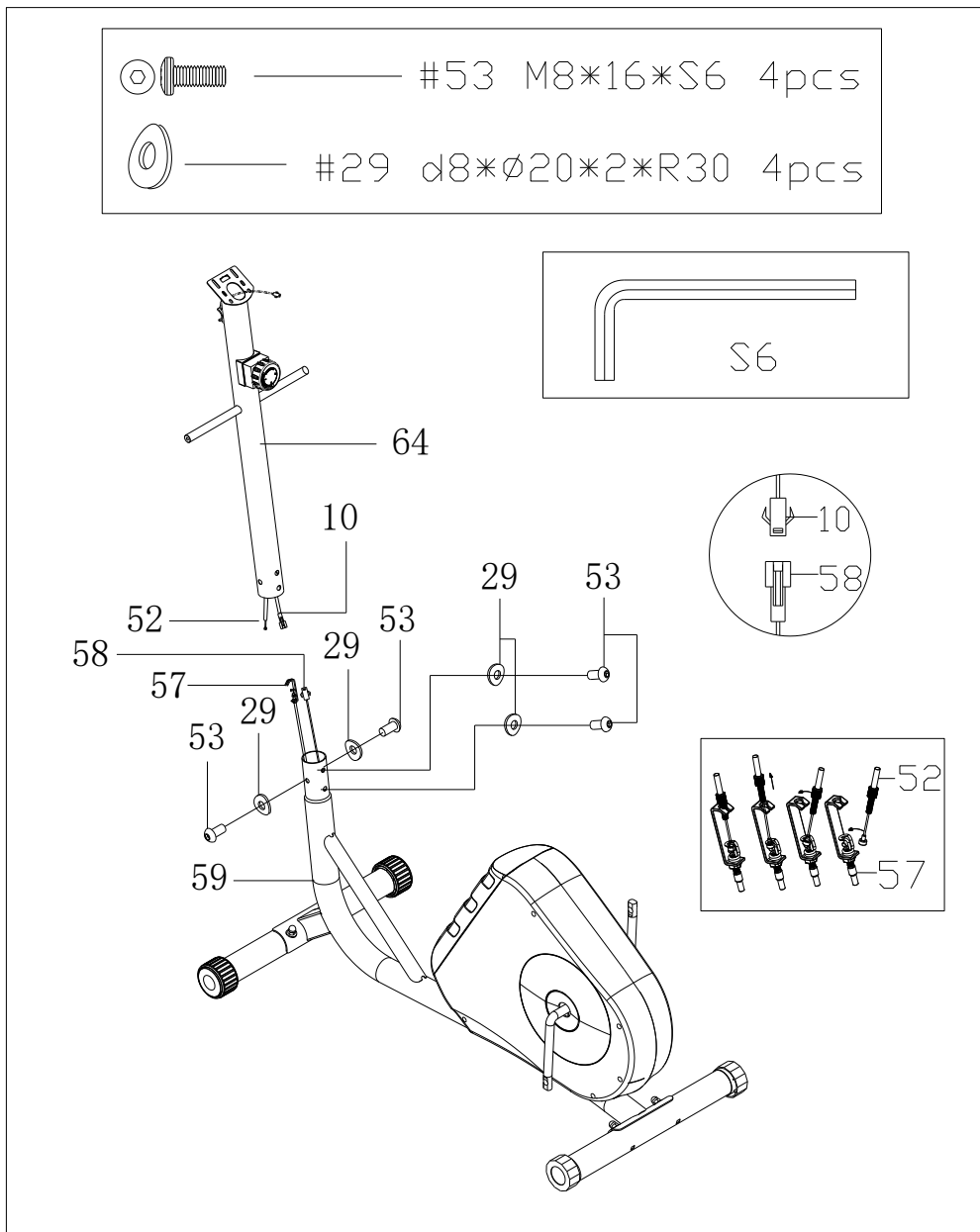
ASSEMBLY

STEP 1:



Kinni esi stabilisaator (27) ja tagumine stabilisaator (65) pearaamiga (59) koos poldiga (28), arc washeriga (29) ja kruviga (19).

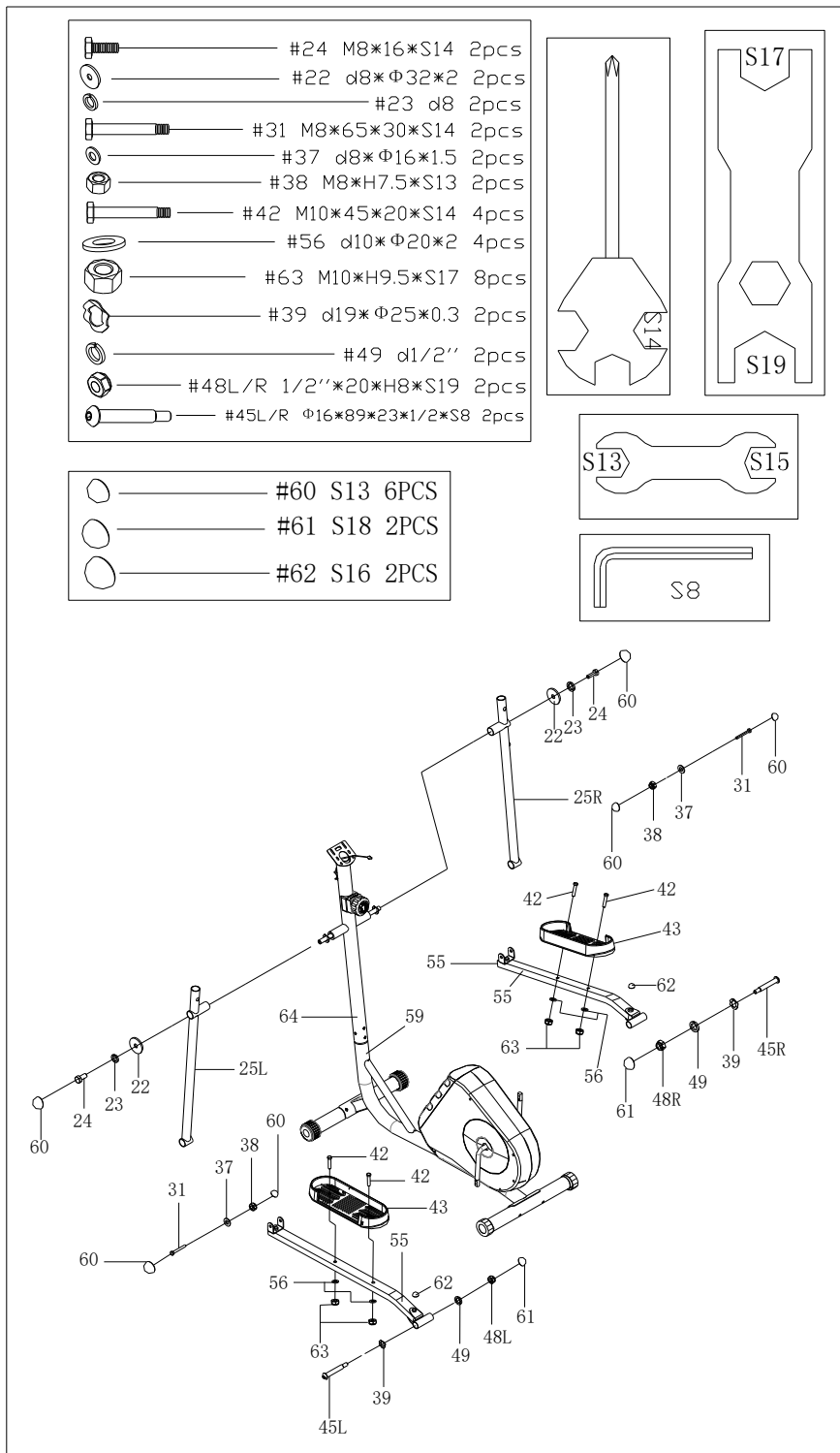
STEP 2:



Ühenda pingekontroll (52) trossiga (57); ja ühenda tross 1 (10) trossiga 2 (58).

Kinnita lenksu toru (64) pearaamiga (59) kruviga (53) ja arc washeriga (29).

STEP 3:



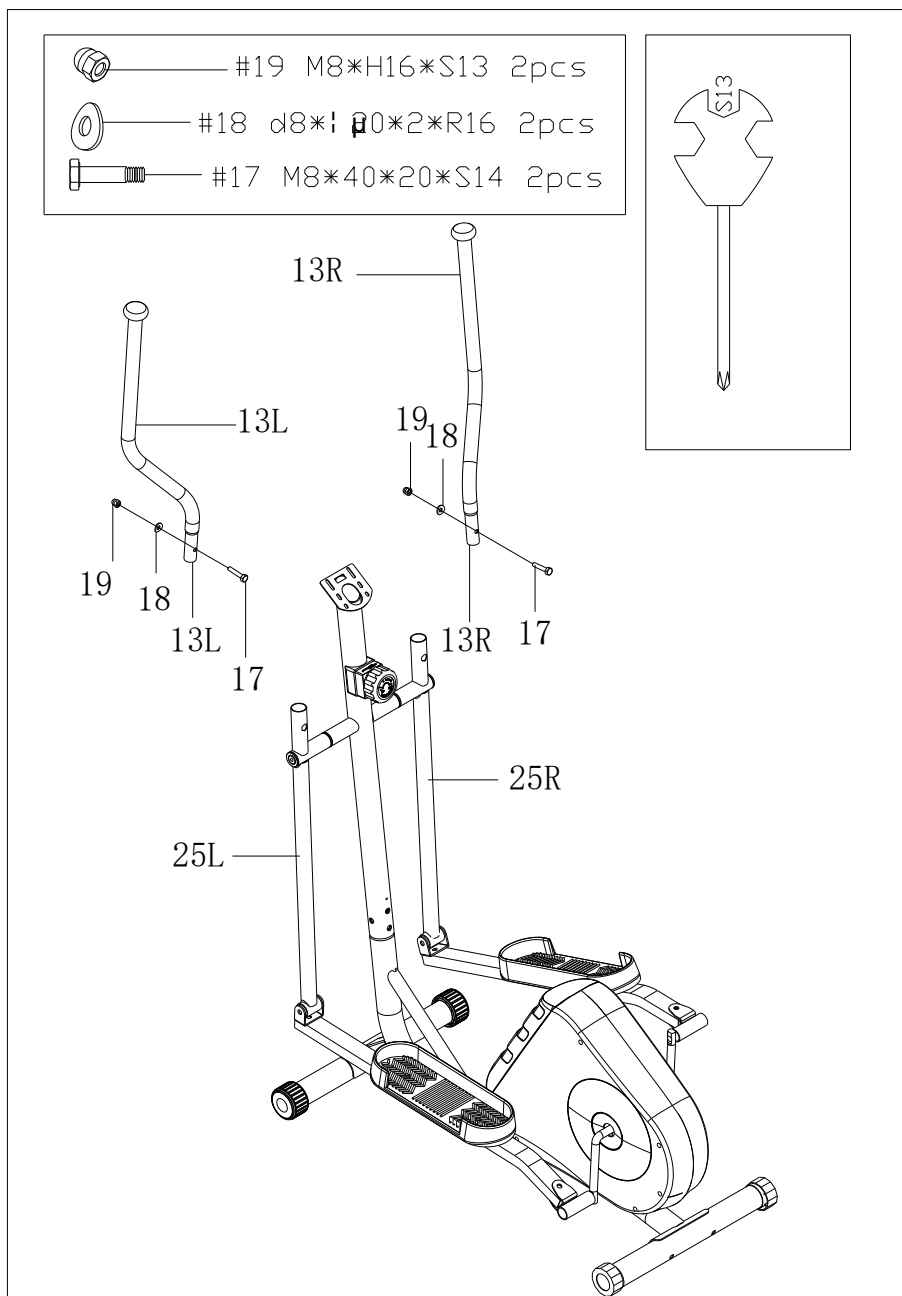
Kinnita (25L/R) lenksu postiga (64) kruviga (24), spring washeriga (23) ja washeriga (22); siis kinnita lõpu osa (60).

Kinnita tagumine connector (47) pearaami vändaga (59) poldiga (45L/R) ja wave washeriga (39); siis kinnita see spring washeriga (49) ja poldiga (48L/R), paigalda lõpu osa (61) (62);

Kinnita swing rod (25L/R) ühendus rodiga (55) poldiga (31), washeriga (37) ja kruviga (38); siis paigalda lõpu osa (60).

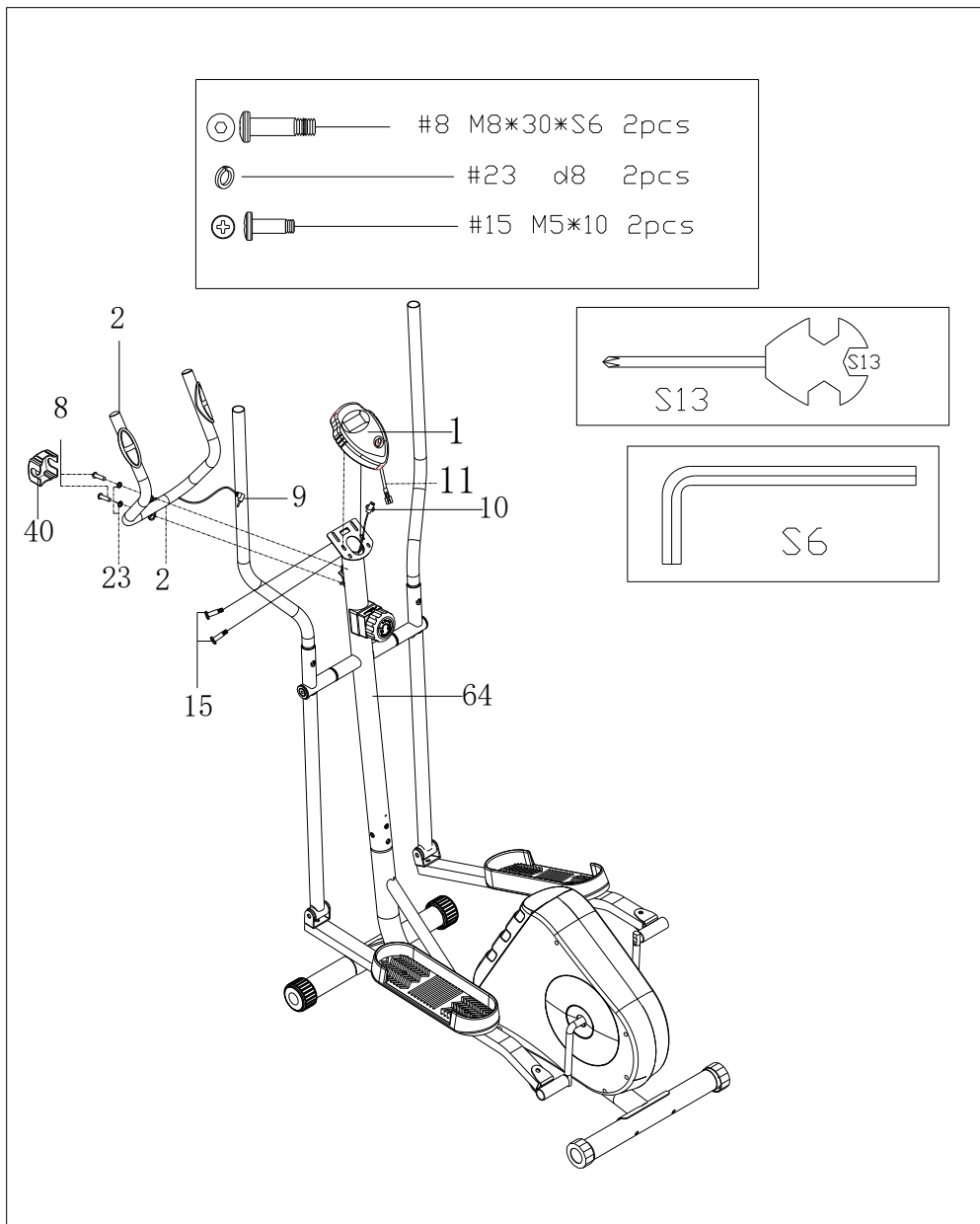
Kinnita pedaal (43) ühendus rodiga (55) poldiga (42), washeriga (56) ja kruviga (63).

STEP 4:



Kinnita lenks (13L/R) swing rodiga (25L/R) poldiga (17), arc washeriga (18) ja kruviga (19).

STEP 5:



Kinnita keskmine lenks (2) lensu postiga (64) kruviga (8) ja spring washeriga (23), kinnita ühenduse kate (40).

Ühenda tross 1 (10) kompuutri trossiga (11); kinnita kompuuter (1) hoidjaga lenksuposti küljes (64) kruviga (15); sisesta pulsitross (9) auku kompuutri taga (1).

Kokkupanemine on lõpetatud.