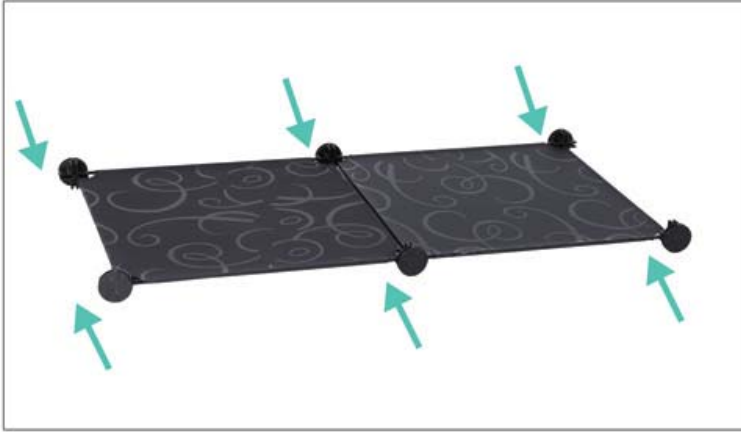


Kokoamisohjeet

Vaihe 1 Koottu pohja

Ohje: Aseta liittimet kuvan osoittamalla tavalla.



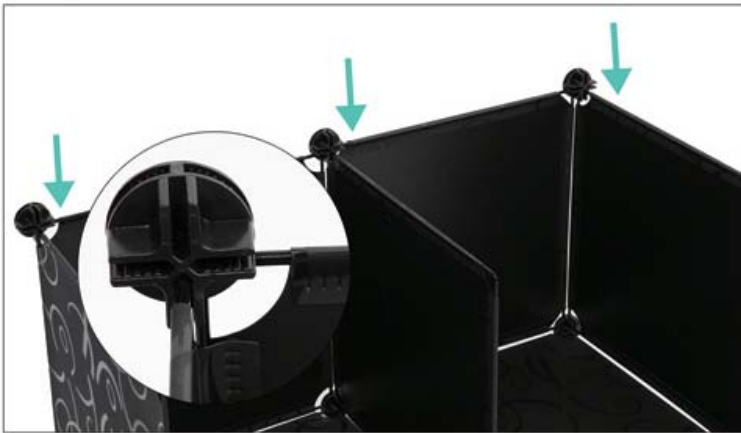
Vaihe 2

Aseta viisi levyä pystysuoraan kuvan osoittamalla tavalla.



Vaihe 3 Asenna liittimet kuvan osoittamalla tavalla.

Ohje: Huomaa liittimen sivu.



Vaihe 4 Asenna päällimmäinen levy.

Ohje: Työnnä päällimmäinen levy vaakasuoraan nuolen suuntaisesti.



Vaihe 5 Kiinnitä levyt.

Ohje: Aseta liitin kahden levyn väliin.



Vaihe 6 Asenna ovilevy.

Ohje: Työnnä ovipaneeli pystysuoraan paikoilleen nuolen suuntaisesti.



Vaihe 7

Asenna kaksi viimeistä liittintä.



Vaihe 8

Kiristäminen



Vaatetangon asennus

Täytyy asentaa ennen päällimmäisen levyn asennusta.



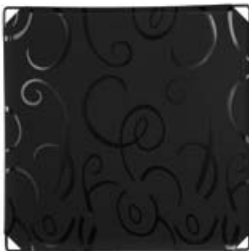
Magneettitulokun asennus

Kiinnikkeisiin asennetaan magneettitulokot kuvan osoittamalla tavalla.



Ohje: Jos sinulla on 35 x 45 kokoiset levyt, asenna oheisen kuvan mukaisesti.

35*35CM



35CM

35*45CM

